

Éléments techniques

TAHOE et MANNEKIJN sont prévus idéalement pour un espace d'une ouverture de 10m minimum, et d'une hauteur minimum de 4m, avec le maximum de profondeur possible.

Dans tous les cas, le rapport scène salle doit privilégier la proximité des spectateurs (un plateau de plein pied avec les gradins est idéal, pour une scène à l'italienne, il faudra prévoir à une adaptation)

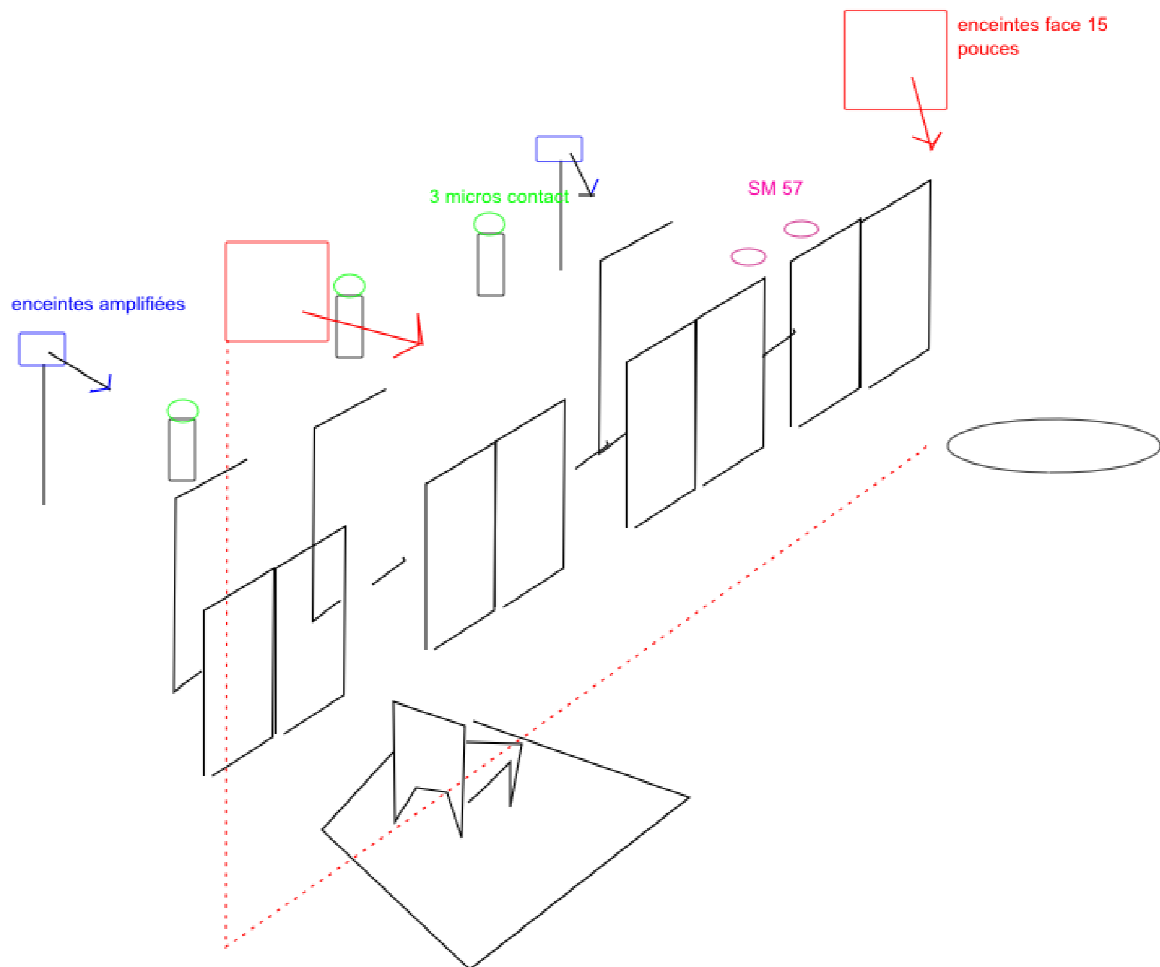
Le transport du décor nécessite la location d'un véhicule de 10 m3.

Le montage technique devra s'effectuer la veille de la représentation (avec un filage technique le jour de la représentation).

Pour TAHOE : nous avons besoin de 4 praticables samias (200x100) réglables à 40 cm de hauteur totale

Fiche technique son MANNEKIJN

- console numérique avec adat si possible
- 1 ordinateur + carte son (fournis par la compagnie)
- 1 plan en lointain avec accroche 2 hp +ampli
- 1 plan face avec accroche 2hp +ampli
- 2 SM57 + pieds perches
- 3 micro-contacts MPA III L AKG (fournis par la compagnie)



Fiche technique Son TAHOE

Matériel fourni par la compagnie :

- 1 micro AUDIX SCX25
- Ordinateur +carte son

Matériel demandé :

- 1 micro statique cardioïde avec pied
- 2 micros voix type sm57 ou 58 avec pied
- 1 platine cd avec auto-pause
- 1 console numérique avec adat si possible 12 entrées physiques et 8 sorties

Amplification :

- 2 HP face (accrochés) + amplification
- 2 HP fond (accrochés) + amplification
- 2 ponctuels (cela peut-être des petites enceintes amplifiées)
- 1 lointain en réflexion (1 hp avec des basses)

Fiche technique lumière MANNEKIJN et TAHOE

1 jeu d'orgue à mémoire type Presto

MANNEKIJN :

- 2 PC 2KW
- 2 Cycliodes
- 4 F1
- 4 découpes courtes 1KW
- 2 petits pieds de projecteurs ou platines (pour projecteur à 70cm de haut)
- 1 quartz 300W

+ 4 rampes LED amenées par la compagnie (3 rampes 40° et 1 10°)

11 gradateurs / 35 circuits

TAHOE :

- 4x 613sx
- 3x 614sx
- 2x cycliodes 1Kw
- 2x PC 2Kw
- 24x PC 1Kw
- 2x mandarines
- 1x PAR 64 CP62
- 1x F1
- Quartz 300W(le même que pour Mannekijn)

+ 2x Rampe à LED amenées par la compagnie

48 gradateurs / 80 circuits

Gélatines :

Mannekijn :

G 842 : 1 PC 2KW

Lee156 : 1 PC 2KW

#132 : 4 découpes 1KW

Tahoe :

G 888 : 11 PC 1KW ou 650

G 882 : 3 PC 1KW ou 650

R74 : 4 PC 1KW ou 650

L068 : 2 PC 1KW ou 650

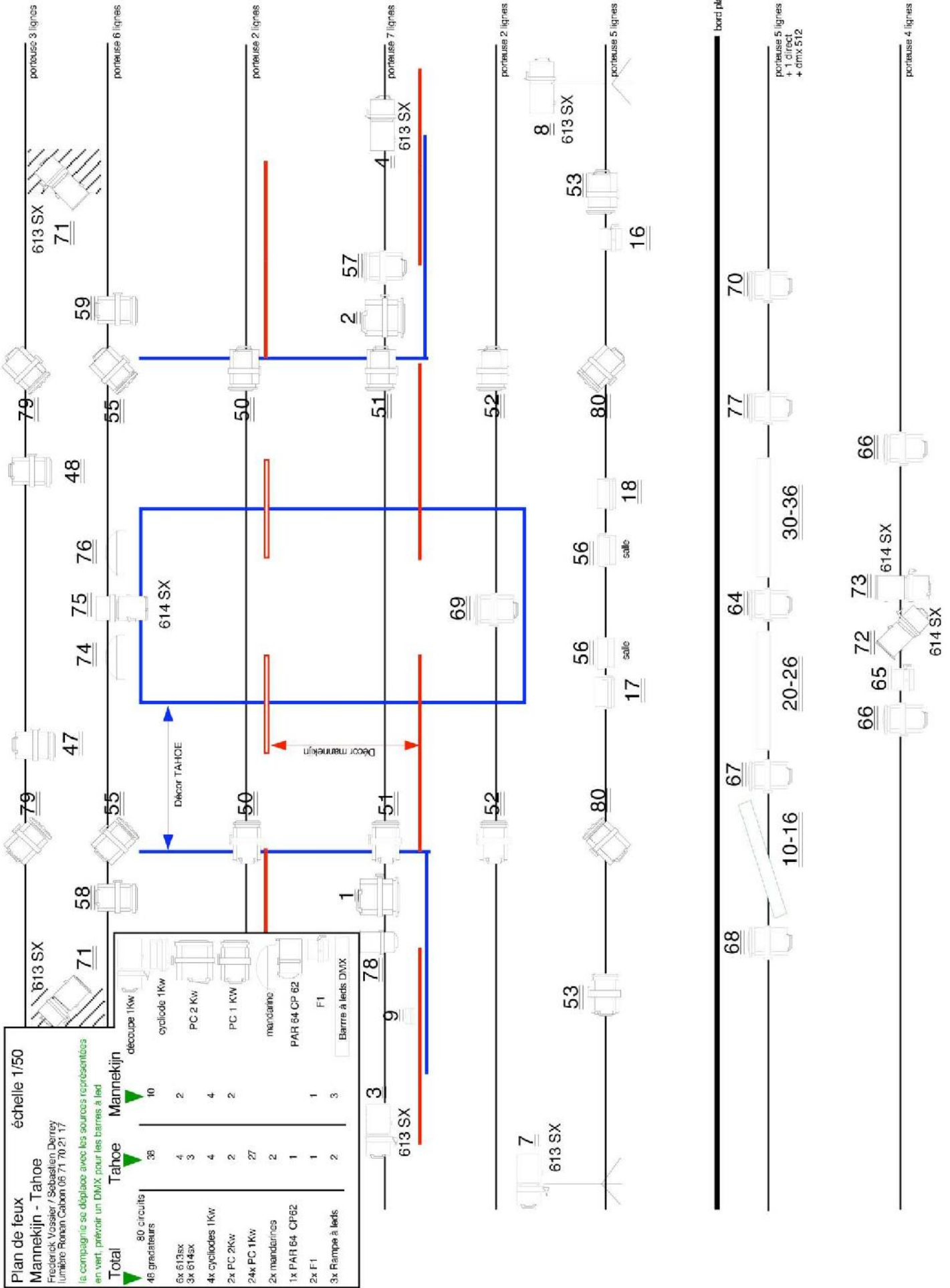
L079 : 2 PC 1KW ou 650 et 1 découpe

L101 : 1 découpe

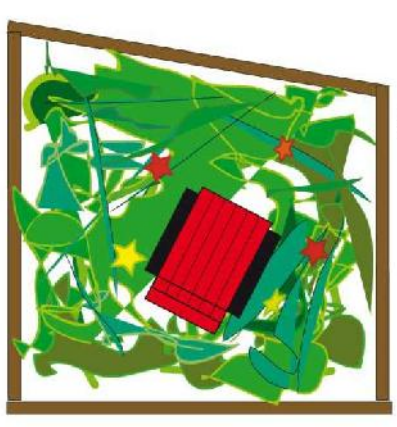
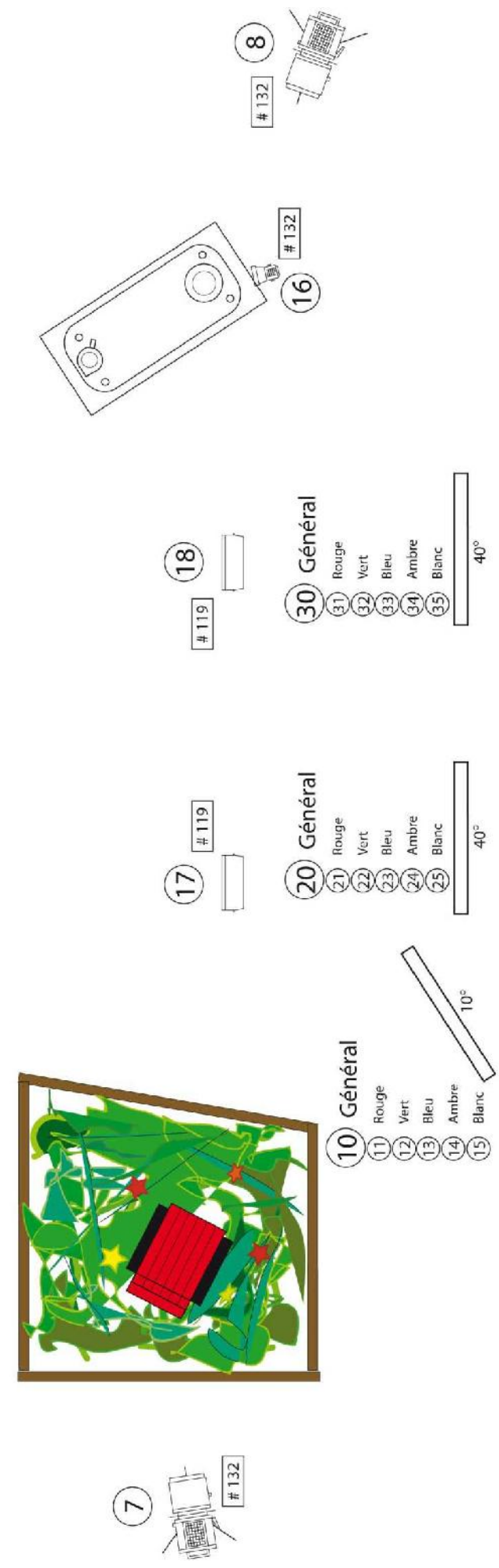
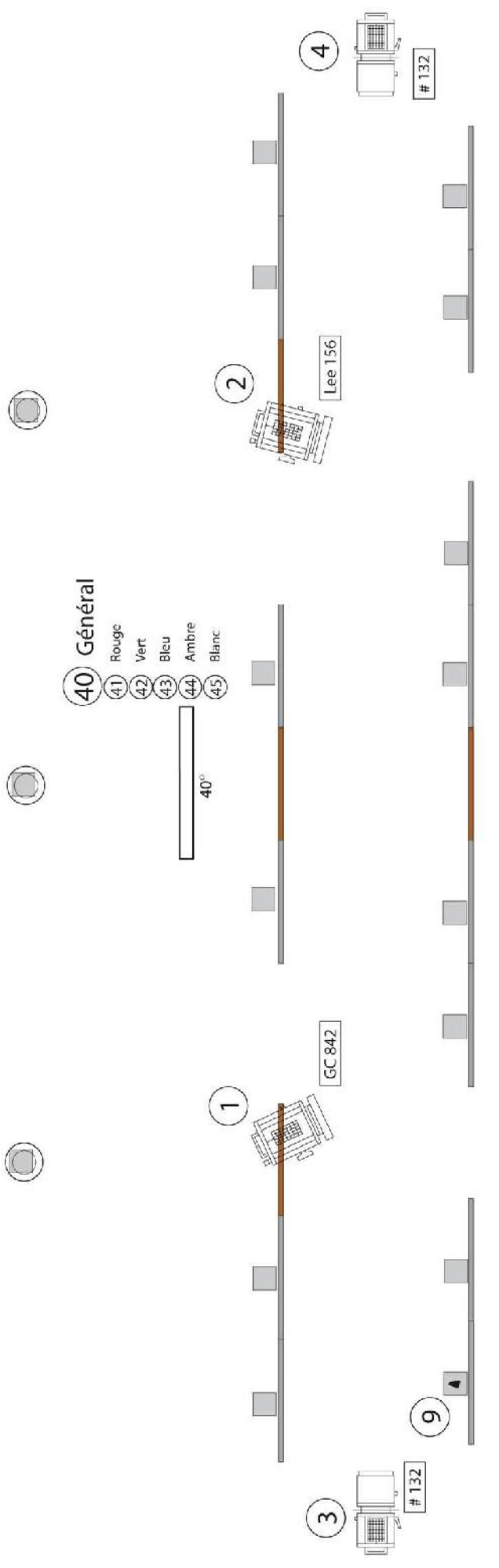
L213 : 1 découpe

L203 : 1 mandarine

L712 : 1 mandarine



5- Lumière MANNEKIJN et TAHOE



7- Lumière MANNEKIJN SEUL